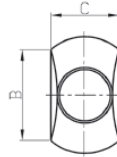
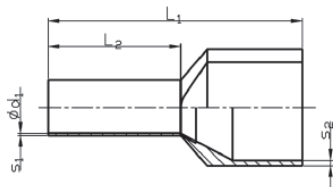


# Cu DUTINKY

## HI - dutinka s izoláciou, dvojité

**Materiál:** Cu + PA 6.6  
**Povrchová úprava:** pocínované  
**Pracovná teplota:** od -30°C do +95°C  
**Prevedenie:** DIN 46228/4 (týka sa iba Cu časti koncovky)



TYP	TYP	TYP	Prierez (mm <sup>2</sup> )	Rozmery (mm)						Balenie (ks)	Číslo produktu
				L <sub>1</sub>	L <sub>2</sub>	d <sub>1</sub>	C x B	s <sub>1</sub>	s <sub>2</sub>		
HI2x0,5/8N	HI2x0,5/8DIN	HI2x0,5/8F	2x0,5	15	8	1,4	2,5 x 4,7	0,15	0,25	500	4.002050x
HI2x0,75/8N	HI2x0,75/8DIN	HI2x0,75/8F	2x0,75	15	8	1,7	2,8 x 5,0	0,15	0,25	500	4.002051x
HI2x1/8N	HI2x1/8DIN	HI2x1/8F	2x1	15	8	1,95	3,4 x 5,4	0,15	0,3	500	4.002052x
HI2x1,5/8N	HI2x1,5/8DIN	HI2x1,5/8F	2x1,5	16	8	2,2	3,6 x 6,6	0,15	0,3	500	4.002053x
HI2x2,5/10N	HI2x2,5/10DIN	HI2x2,5/10F	2x2,5	18,5	10	2,8	4,2 x 7,8	0,15	0,3	500	4.002054x
HI2x4/12N	HI2x4/12DIN	HI2x4/12F	2x4	23	12	3,7	4,9 x 8,9	0,2	0,4	100	4.002055x
HI2x6/14N	HI2x6/12DIN	HI2x6/12F	2x6	26	14	4,8	6,9 x 10,0	0,2	0,4	100	4.002056x
HI2x10/14N	HI2x10/15DIN	HI2x10/15F	2x10	26	14	6,4	7,2 x 13,0	0,2	0,4	100	4.002057x
HI2x16/14N	HI2x16/12DIN	HI2x16/12F	2x16	30	14	8,2	9,6 x 18,4	0,2	0,4	50	4.002058x

Za produktové číslo doplňte znak N, D alebo F podľa toho, aké farebné prevedenie žiadate.