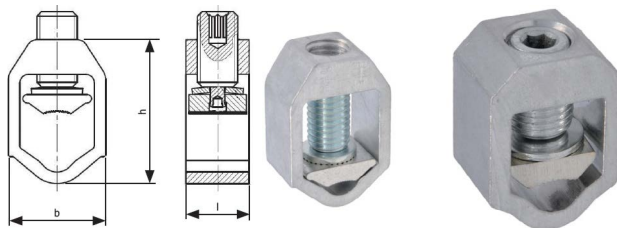


Svorky na zbernice

VN - svorka na zbernicu

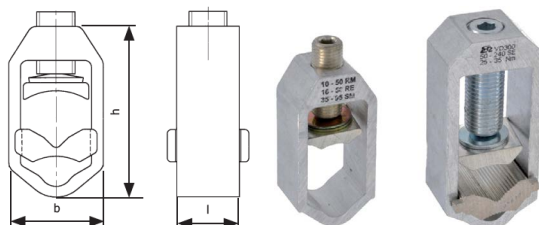
Popis: pripojenie vodičov SM, SE, RM, RE
Materiál: telo - AlMgSi; dotyková časť - CuZn pocínovaná; skrutka - CuZn pozinkovaná oceľ (V-300); pružná vložka - pružná oceľ pozinkovaná.
Normy: EN 60947-7-1 (IEC 60947-7-1)



TYP	Prierez (mm ²)	Prierez (mm ²)				Rozmery (mm)			Uťahovací moment (Nm)	Skratový prúd I _{RMS} 1s (kA)	Špičkový skratový prúd I _{pk} (kA)	Balenie (ks)	Produkt. číslo
		sm	se	rm	re	b	l	h					
VN-300	16-300	25-240	25-300	16-185	16-240	34	22	50	25-30	25	55	12	9.0904940

VD - svorka na zbernicu

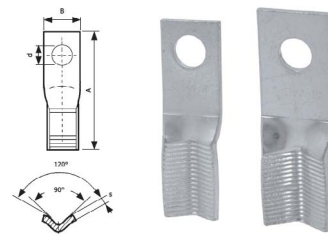
Popis: pripojenie vodičov SM, SE, RM, RE
Materiál: telo - AlMgSi; dotyková časť - CuZn pocínovaná; skrutka - CuZn pozinkovaná oceľ (V-300); pružná vložka - pružná oceľ pozinkovaná.
Normy: EN 60947-7-1 (IEC 60947-7-1)



TYP	Prierez (mm ²)				Rozmery (mm)			Uťahovací moment (Nm)	Balenie (ks)	Produkt. číslo
	sm	se	rm	re	b	l	h			
VD-120	35-95	50-120	10-50	16-50	27	20	54	17,5±2,5	12	9.0904950
VD-300	70-240	95-240	50-185	70-240	34	22	74	30±5	12	9.0904960

PV - vložka do svorky VN, VD

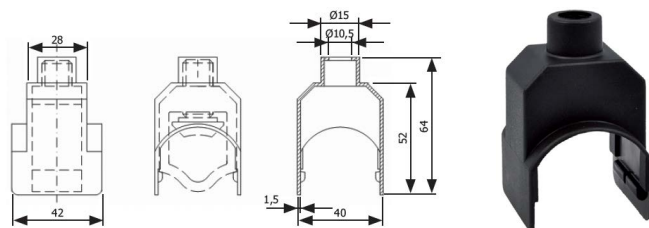
Materiál: Cu pocínovaná
Normy: EN 60947-7-1 (IEC 60947-7-1); CE



TYP	I _{max} * (35°C) (DIN 43670) (A)	Pre typy svoriek	Rozmery (mm)				Prierez (mm ²)	Balenie (ks)	Produkt. číslo
			A	B	s	d			
PV-1/8	237	VD-120	65	20	3	8,5	60	12	9.0904980
PV-1/10	237	VD-120	65	20	3	10,5	60	12	9.0904990
PV-2/8	287	VN-300; VD-300	72	25	3	8,5	75	12	9.0905000
PV-2/10	287	VN-300; VD-300	72	25	3	10,5	75	12	9.0905010
PV-2/12	287	VN-300; VD-300	72	25	3	13,0	75	12	9.0905020
PV-3/8	619	VN-300; VD-300	72	25	4	8,5	100	12	9.0905030
PV-3/10	319	VN-300; VD-300	72	25	4	10,5	100	12	9.0905040
PV-3/12	319	VN-300; VD-300	72	25	4	13,0	100	12	9.0905050

VPI - izolačný kryt svoriek VN, VD

Materiál: PA 6.6
Farba: čierna (žltá, modrá, červená, zelená)



TYP	Pre svorky	Hmotnosť (g)	Balenie (ks)	Produktové číslo
VPI-3	VN-300; VD-300	20	12	9.0904970