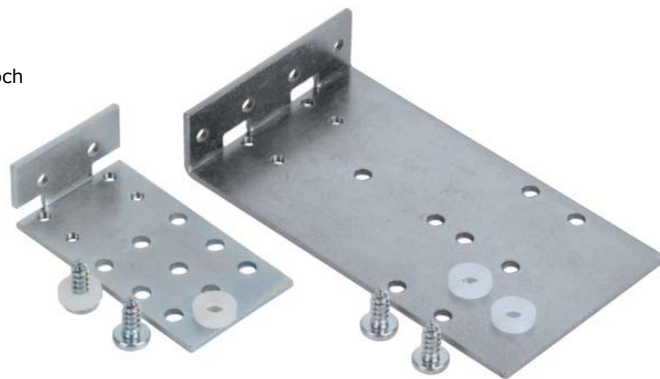
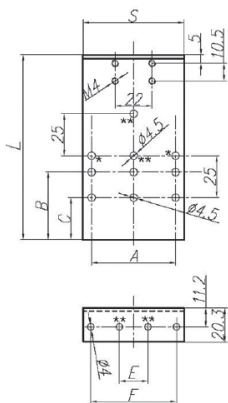


Rozvádzačové skrine - príslušenstvo

WUR - držiak príchytky URE

Popis: Pripevňujú sa na vnútorný povrch čelnej steny skrine pomocou dvoch samorezných skrutiek Ø4,8mm a nylonovými podložkami cez otvory Ø4mm. Do steny je potrebné vyvŕtať dva otvory Ø5mm, podľa zodpovedajúcich otvorov Ø4mm v podložke.

Materiál: pozinkovaná oceľ.

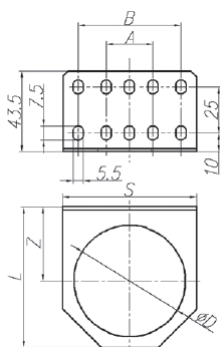


TYP	URE (rozm.)	Rozmery (mm)							Počet otvorov	Balenie						Produkt. číslo
		A	B	C	E	F	L	S		Podložka		Samorezka		Podl. nylon		
										Typ	(ks)	Typ	(ks)	Typ	(ks)	
WUR-1KPL	16; 29	25	22,0	11,5	-	17	65	35	8	WUR-1	1	ST4,8x10	2	PA Ø5,1	2	9.0902678
WUR-2KPL	36; 48	50	40,2	25,0	17	50	110	60	8	WUR-2	1	ST4,8x10	2	PA Ø5,1	2	9.0902679

WUD - držiak vývodky FD

Popis: pre príchytie hadíc RKR pomocou vývodiek FD. Pripevňujú sa priamo do konštrukčných prvkov skrine alebo pomocou podložky WUR prostredníctvom dvoch samorezných skrutiek Ø5,5x12mm.

Materiál: pozinkovaná oceľ.



TYP	FD (rozm.) PG	Rozmery (mm)						Počet otvorov 5,5x7,5 rad	Balenie				Produkt. číslo
		D	A	B	S	Z	L		Podložka		Samorezka		
									Typ	(ks)	Typ	(ks)	
WUD-16KPL	16	23,0	-	25,0	37,0	20,0	38,0	2	WUD-16	2	ST5,5x12	4	9.0902680
WUD-29KPL	29	37,5	-	35,5	47,5	27,3	51,0	3	WUD29	2	ST5,5x12	4	9.0902681
WUD-36KPL	36	54,6	-	50,0	66,6	37,3	70,6	4	WUD-36	2	ST5,5x12	4	9.0902682
WUD-48KPL	48	60,0	25	55,4	72,0	40,0	76,0	5	WUD-48	2	ST5,5x12	4	9.0902683

Vývodky typ FD - pozri str. 90

