

ROZVÁDZAČOVÉ SKRINE

Rozvádzačové skrine - séria RN, RNM, RS

Použitie: Pre montáž elektrických prístrojov s cieľom zabrániť dotyku, prachu a vlhkosti. Pre vnútorné použitie.

Pracovné prevedenie: zhodné s normou EN60439-1.

Stupeň ochrany: IP65 pre skrinky jednodverové; IP55 pre skrinky dvojdvierové, zhodné s normou IEC60529.

Prevedenie: zhodné s normou EN62208.

Materiál: oceľový plech, hrúbka podľa rozmeru 1,2 alebo 1,5mm.

Povrchová úprava: prášková farba polyesterová, RAL7032, 7035.



Dvere skrine

Materiál: oceľový plech, hrúbka podľa rozmeru 1,5 alebo 2mm.

Povrchová úprava: prášková farba polyesterová, RAL7032.

Úhol otvorenia: 120° s možnosťou obojstranného závesu dverí na skrini.

Tesnenie: vylievané, materiál - polyuretan.

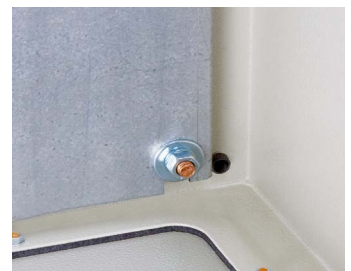
Zámok: 1 alebo 2 podľa prevedenia. Dvojdvierové skrine majú trojbodový systém zamykania. Štandardne je zámok osadený v dverách. V balení je potrebný kľúč. Je možné si vybrať z ponuky zámkov na strane 254.

Skrine RS: vo dverách je otvor so sklom o hrúbke 3mm. Sklo je pripevnené vrstvou montážneho lepidla na báze silikónu. Tak je dosiahnuté IP65.



Upevnenie montážnej podložky

Na 4 kolíkoch M8x30.



Upevnenie ochranných vodičov

V skrini sú zabudované dve skrutky M6x12 na protifaľných stranách tak, aby spojenie dverí so skriniou mohlo byť prevedené ochranným vodičom s tými istými koncovkami.



ROZVÁDZAČOVÉ SKRINE

Univerzálny záves

Dvere je možné zavesiť po oboch stranách skrine.



Okapová ochrana

Chrání proti vniknutiu vody a nečistôt do skrine pri otváraní dverí.



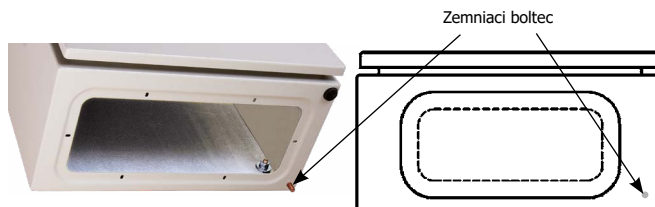
Blokáda dverí

Skrine typu RN môžu byť vybavené mechanickou alebo pneumatickou aretáciou dverí. Viac na str. 254.



Prevedenie RMN

Skrine typu RMN sú vybavené vonkajším uzemňovacím boltcom.



Trojbodový zamykací systém

Dvojdverové skrine sú vybavené trojbodovým zamykacím systémom. Štandardne sa dodávajú s trojuholníkovým zámkom. Na požiadanie môžu byť osadené zámkom petlicovým alebo na kľúč.



Veko otvoru

Vďaka prelisu na spodnej strane skrine sa veko schová v skrini. Súčasťou veka je tesnenie.



Pre zaistenie dobrého pokrytia povrchu plechu pred striekaním sú skrine podrobené osobitnému prípravnému procesu. Najprv sú fosfátované, aby sa znížil koeficient trenia na povrchu plechu, a aby sa tak vytvoril povlak voči jeho odolnosti na vysoké teploty. Tento povlak je vynikajúcim základom pre práškové lakovanie. Po fosfátovaní sa umyjú vo vode, čím sa zabráni vzniku škvŕň na povrchu; následne sa sušia. Po dôkladnom zaschnutí je povrch lakovaný polyesterovou práškovou farbou.