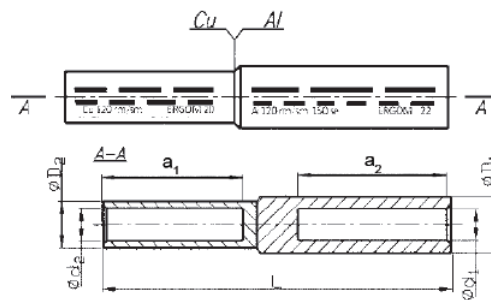


Al-Cu koncovky

LMAN - spojka redukčná (25-150mm²)

Materiál: Al-Cu
Povrchová úprava: nepocínované
Prevedenie: DIN 46235 a DIN 46329 (lisov. časť)



TYP	Prierez Al (mm ²)		Prierez Cu (mm ²) rm/sm	Rozmery (mm)								Počet lisov Al		Číslo hniezda Al	Počet lisov Cu		Číslo hniezda Cu	Balenie (ks)	Číslo produktu
	rm/sm	re/se		L	d ₁	D ₁	d ₂	D ₂	a ₁	a ₂	úzke	široké	úzke		široké				
LMAN 25/10	25	35	10	60	6,8	12,0	4,5	5,9	31	19	4	2	12	2	-	6	10	4.0229000	
LMAN 25/16	25	35	16	65	6,8	12,0	5,6	8,4	31	24	4	2	12	2	1	8	10	4.0229010	
LMAN 25/25	25	35	25	65	6,8	12,0	7,0	9,9	31	24	4	2	12	2	1	10	10	4.0229020	
LMAN 25/35	25	35	35	65	6,8	12,0	8,2	12,4	31	24	4	2	12	2	1	12	10	4.0229030	
LMAN 35/16	35	50	16	77	8,0	14,0	5,6	8,4	43	24	5	3	14	2	1	8	10	4.0229050	
LMAN 35/25	35	50	25	77	8,0	14,0	7,0	9,9	43	24	5	3	14	2	1	10	10	4.0229060	
LMAN 35/35	35	50	35	77	8,0	14,0	8,2	12,4	43	24	5	3	14	2	1	12	10	4.0229070	
LMAN 35/50	35	50	50	86	8,0	14,0	10,0	14,3	43	35	5	3	14	3	2	14	10	4.0229080	
LMAN 50/16	50	70	16	77	9,8	16,0	5,6	8,4	43	24	5	3	16	2	1	8	10	4.0229090	
LMAN 50/25	50	70	25	77	9,8	16,0	7,0	9,9	43	24	5	3	16	2	1	10	10	4.0229100	
LMAN 50/35	50	70	35	77	9,8	16,0	8,2	12,4	43	24	5	3	16	2	1	12	10	4.0229110	
LMAN 50/50	50	70	50	86	9,8	16,0	10,0	14,3	43	35	5	3	16	3	2	14	10	4.0229120	
LMAN 70/16	70	95	16	87	11,2	18,5	5,6	8,4	53	24	6	3	18	2	1	8	10	4.0229130	
LMAN 70/25	70	95	25	87	11,2	18,5	7,0	9,9	53	24	6	3	18	2	1	10	10	4.0229140	
LMAN 70/35	70	95	35	87	11,2	18,5	8,2	12,4	53	24	6	3	18	2	1	12	10	4.0229150	
LMAN 70/50	70	95	50	96	11,2	18,5	10,0	14,3	53	33	6	3	18	3	2	14	10	4.0229160	
LMAN 70/70	70	95	70	96	11,2	18,5	11,5	16,3	53	33	6	3	18	3	2	16	10	4.0229170	
LMAN 70/95	70	95	95	102	11,2	18,5	13,5	18,8	53	39	6	3	18	4	2	18	10	4.0229180	
LMAN 70/120	70	95	120	102	11,2	18,5	15,5	20,8	53	39	6	3	18	4	2	20	10	4.0229190	
LMAN 95/16	95	120	16	93	13,2	22,0	5,6	8,4	57	24	6	3	22	2	1	8	10	4.0229200	
LMAN 95/25	95	120	25	93	13,2	22,0	7,0	9,9	57	24	6	3	22	2	1	10	10	4.0229210	
LMAN 95/35	95	120	35	93	13,2	22,0	8,2	12,4	57	24	6	3	22	2	1	12	10	4.0229220	
LMAN 95/50	95	120	50	102	13,2	22,0	10,0	14,3	57	33	6	3	22	3	2	14	10	4.0229230	
LMAN 95/70	95	120	70	102	13,2	22,0	11,5	16,3	57	33	6	3	22	3	2	16	10	4.0229240	
LMAN 95/95	95	120	95	108	13,2	22,0	13,5	18,8	57	41	6	3	22	4	2	18	10	4.0229250	
LMAN 95/120	95	120	120	108	13,2	22,0	15,5	20,8	57	41	6	3	22	4	2	20	10	4.0229260	
LMAN 120/16	120	150	16	93	14,7	23,0	5,6	8,4	57	24	6	3	22	2	1	8	10	4.0229270	
LMAN 120/25	120	150	25	93	14,7	23,0	7,0	9,9	57	24	6	3	22	2	1	10	10	4.0229280	
LMAN 120/35	120	150	35	93	14,7	23,0	8,2	12,4	57	24	6	3	22	2	1	12	10	4.0229290	
LMAN 120/50	120	150	50	102	14,7	23,0	10,0	14,3	57	33	6	3	22	3	2	14	10	4.0229300	
LMAN 120/70	120	150	70	102	14,7	23,0	11,5	16,3	57	33	6	3	22	3	2	16	10	4.0229310	
LMAN 120/95	120	150	95	108	14,7	23,0	13,5	18,8	57	39	6	3	22	4	2	18	10	4.0229320	
LMAN 120/120	120	150	120	108	14,7	23,0	15,5	20,8	57	39	6	3	22	4	2	20	10	4.0229330	
LMAN 150/16	150	185	16	97	16,3	25,0	5,6	8,3	61	24	6	3	25	2	1	8	10	4.0229340	
LMAN 150/25	150	185	25	97	16,3	25,0	7,0	9,9	61	24	6	3	25	2	1	10	10	4.0229350	
LMAN 150/35	150	185	35	97	16,3	25,0	8,2	12,4	61	24	6	3	25	2	1	12	10	4.0229360	
LMAN 150/50	150	185	50	106	16,3	25,0	10,0	14,3	61	33	6	3	25	3	2	14	10	4.0229370	
LMAN 150/70	150	185	70	112	16,3	25,0	11,5	16,3	61	33	6	3	25	3	2	16	10	4.0229380	
LMAN 150/95	150	185	95	112	16,3	25,0	13,5	18,8	61	39	6	3	25	4	2	18	10	4.0229390	
LMAN 150/120	150	185	120	112	16,3	25,0	15,5	20,8	61	39	6	3	25	4	2	20	10	4.0229400	
LMAN 150/150	150	185	150	112	16,3	25,0	17,0	23,3	61	39	6	3	25	4	2	22	10	4.0229410	

Koncovky sú v Al časti plnené kontaktnou vazelinou. Sektorové vodiče musia byť preformátované na kruhové.