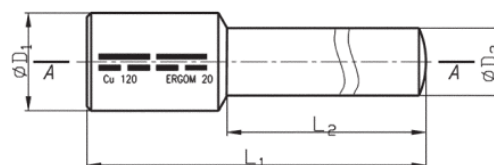


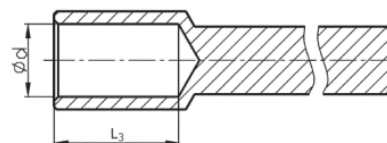
Cu KONCOVKY - DIN

BMV - boltec

Materiál: Cu
Povrchová úprava: nepocínované
Prevedenie: DIN 46267 č. 1 (lisov. časť)



A-A

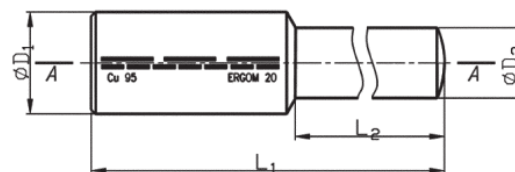


Tovar
na objednávku

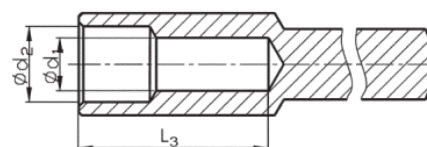
TYP	Prierez (mm ²)		Rozmery (mm)						Počet lisov		Číslo hniezda	Balenie (ks)	Číslo produktu
	rm/sm	re/se	d	D ₁	D ₂	L ₁	L ₂	L ₃	úzke	široké			
BMV 35	35	50	8,2	12,5	20	165	125	20	4	2	12	1	4.0223300
BMV 50	50	70	10,0	14,5	20	165	125	28	4	2	14	1	4.0223310
BMV 70	70	95	11,5	16,5	20	165	125	28	4	2	16	1	4.0223320
BMV 95	95	120	13,5	19,0	20	165	125	35	4	2	18	1	4.0223330
BMV 120	120	150	15,5	21,0	20	165	125	35	4	2	20	1	4.0223340
BMV 150	150	185	17,0	23,5	20	165	125	40	4	2	22	1	4.0223350
BMV 185	185	240	19,0	25,5	20	170	125	42	5	2	25	1	4.0223360
BMV 240	240	300	21,5	29,0	20	185	125	42	-	3	28	1	4.0223370
BMV 300	300	-	24,5	32,0	20	190	125	52	-	3	32	1	4.0223380

BMK - boltec, pre káble s ohybnou izoláciou

Materiál: Cu
Povrchová úprava: nepocínované
Prevedenie: VDE 0295



A-A



Tovar
na objednávku

TYP	Prierez (mm ²)		Rozmery (mm)						Počet lisov		Číslo hniezda	Balenie (ks)	Číslo produktu
	rm/sm	re/se	d ₁	D ₁	D ₂	L ₁	L ₂	L ₃	úzke	široké			
BMK 35	35	50	8,2	14,5	7,5	70	40	20	3	2	12	1	4.0223305
BMK 50	50	70	10,0	19,0	9,0	103	50	28	5	3	18	1	4.0223315
BMK 70	70	95	11,5	19,0	10,0	103	50	28	5	3	18	1	4.0223325
BMK 95	95	120	13,5	21,0	11,0	113	50	35	6	3	20	1	4.0223335
BMK 120	120	150	15,5	23,5	12,0	118	50	35	6	3	22	1	4.0223345
BMK 150	150	185	17,0	25,5	14,0	118	50	40	-	3	25	1	4.0223355

Rozmer d_2 zadajte pri objednávke podľa hrúbky izolácie.

Sektorové vodiče musia byť preformátované na kruhové.