

# Cu KONCOVKY RÚRKOVÉ - DIN

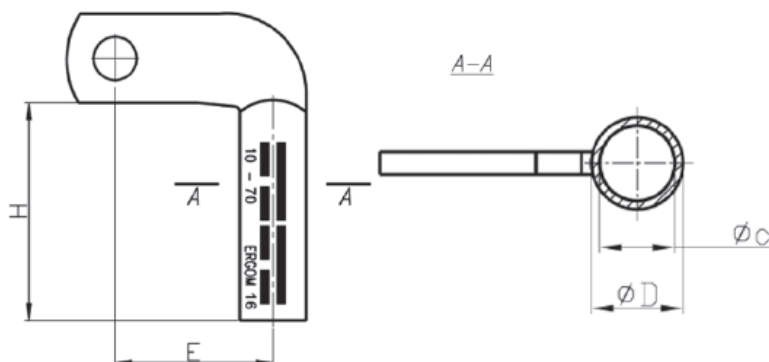
**KPD** - oko rúrkové, DIN, vyhnuté 90°, ploché

**Materiál:** Cu  
**Povrchová úprava:** nepocínované  
**Prevedenie:** DIN 46235 (lisov. časť)



Tovar  
na objednávku

TYP	Prierez (mm <sup>2</sup> )	Otvor pre skrutku	Rozmery (mm)				Počet lisov		Číslo hniezda	Balenie (ks)	Číslo produktu
			d	D	E	H	úzke	široké			
KPD 16/8	16	M8	5,5	8,5	36	44	3	2	8	1	4.0214265
KPD 16/10	16	M10	5,5	8,5	36	44	3	2	8	1	4.0214275
KPD 25/8	25	M8	7,0	10,0	38	44	3	2	10	1	4.0214335
KPD 25/10	25	M10	7,0	10,0	38	44	3	2	10	1	4.0214345
KPD 35/10	35	M10	8,2	12,5	42	44	3	2	12	1	4.0214355
KPD 35/12	35	M12	8,2	12,5	42	44	3	2	12	1	4.0214365
KPD 50/10	50	M10	10,0	14,5	42	45	4	2	14	1	4.0214395
KPD 50/12	50	M12	10,0	14,5	42	45	4	2	14	1	4.0214405
KPD 70/10	70	M10	11,5	16,5	43	48	4	2	16	1	4.0214445
KPD 70/12	70	M12	11,5	16,5	43	48	4	2	16	1	4.0214455
KPD 95/12	95	M12	13,5	19,0	45	62	5	3	19	1	4.0214495
KPD 95/16	95	M16	13,5	19,0	45	62	5	3	19	1	4.0214505
KPD 120/12	120	M12	15,5	21,0	46	73	5	3	20	1	4.0214535
KPD 120/16	120	M16	15,5	21,0	46	73	5	3	20	1	4.0214545
KPD 150/12	150	M12	17,0	23,5	46	70	5	3	22	1	4.0214575
KPD 150/16	150	M16	17,0	23,5	46	70	5	3	22	1	4.0214585



Sektorové vodiče musia byť preformátované na kruhové.

178