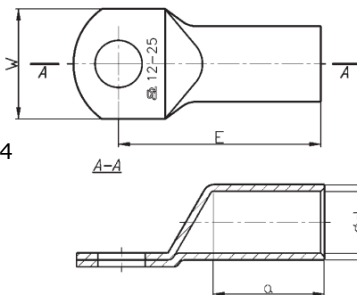


# Cu koncovky rúrkové

## KOR - oko rúrkové (0,75-50mm<sup>2</sup>)

**Materiál:** Cu  
**Povrchová úprava:** pocínované  
**Prevedenie:** štandard  
**Norma:** certifikát UL: E475284



TYP	Prierez (mm <sup>2</sup> )	Otvor pre skrutku	Rozmery (mm)					Počet lisov		Číslo hniezda	Balenie (ks)	Číslo produktu
			d	D	a	E	W	úzke	široké			
KOR 0,75/3	0,75	M3	1,3	2,8	5,8	12	6,0	1	-	-	100	4.0210997
KOR 0,75/4	0,75	M4	1,3	2,8	5,8	13	6,5	1	-	-	100	4.0210998
KOR 0,75/5	0,75	M5	1,3	2,8	5,8	14	7,5	1	-	-	100	4.0210999
KOR 1,5/3	1,5	M3	1,8	3,3	5,8	12	6,5	1	-	-	100	4.0211000
KOR 1,5/4	1,5	M4	1,8	3,3	5,8	13	6,5	1	-	-	100	4.0211010
KOR 1,5/5	1,5	M5	1,8	3,3	5,8	14	7,5	1	-	-	100	4.0211020
KOR 1,5/6	1,5	M6	1,8	3,3	5,8	16	9,0	1	-	-	100	4.0211030
KOR 2,5/3	2,5	M3	2,3	4,2	5,8	12	7,5	1	-	-	100	4.0211040
KOR 2,5/4	2,5	M4	2,3	4,2	5,8	13	7,5	1	-	-	100	4.0211050
KOR 2,5/5	2,5	M5	2,3	4,2	5,8	14	8,5	1	-	-	100	4.0211060
KOR 2,5/6	2,5	M6	2,3	4,2	5,8	16	9,5	1	-	-	100	4.0211070
KOR 2,5/8	2,5	M8	2,3	4,2	5,8	20	13,0	1	-	-	100	4.0211080
KOR 4/4	4	M4	3,0	5,0	7,8	18	8,5	1	-	-	100	4.0211090
KOR 4/5	4	M5	3,0	5,0	7,8	18	9,0	1	-	-	100	4.0211100
KOR 4/6	4	M6	3,0	5,0	7,8	19	10,0	1	-	-	100	4.0211110
KOR 4/8	4	M8	3,0	5,0	7,8	22	13,0	1	-	-	100	4.0211120
KOR 6/4	6	M4	4,0	6,0	8,7	18	9,5	1	1	4	100	4.0211130
KOR 6/5	6	M5	4,0	6,0	8,7	19	9,5	1	1	4	100	4.0211140
KOR 6/6	6	M6	4,0	6,0	8,7	19	10,0	1	1	4	100	4.0211150
KOR 6/8	6	M8	4,0	6,0	8,7	22	14,0	1	1	4	100	4.0211160
KOR 6/10	6	M10	4,0	6,0	8,7	25	16,0	1	1	4	100	4.0211170
KOR 6/12	6	M12	4,0	6,0	8,7	25	19,0	1	1	4	100	4.0211180
KOR 10/5	10	M5	4,5	7,0	10	21,0	12	1	1	7	1	4.0211190
KOR 10/6	10	M6	4,5	7,0	10	21,5	12	1	1	7	1	4.0211200
KOR 10/8	10	M8	4,5	7,0	10	23,5	15	1	1	7	1	4.0211210
KOR 10/10	10	M10	4,5	7,0	10	25,5	17	1	1	7	1	4.0211220
KOR 10/12	10	M12	4,5	7,0	10	26,5	19	1	1	7	1	4.0211230
KOR 16/5	16	M5	5,5	8,5	13	25,0	12	2	1	8	1	4.0211240
KOR 16/6	16	M6	5,5	8,5	13	25,5	12	2	1	8	1	4.0211250
KOR 16/8	16	M8	5,5	8,5	13	27,5	15	2	1	8	1	4.0211260
KOR 16/10	16	M10	5,5	8,5	13	29,5	17	2	1	8	1	4.0211270
KOR 16/12	16	M12	5,5	8,5	13	30,5	19	2	1	8	1	4.0211280
KOR 25/5	25	M5	7,0	10,0	15	28,0	14	2	1	10	1	4.0211290
KOR 25/6	25	M6	7,0	10,0	15	28,5	14	2	1	10	1	4.0211300
KOR 25/8	25	M8	7,0	10,0	15	30,5	16	2	1	10	1	4.0211310
KOR 25/10	25	M10	7,0	10,0	15	32,5	18	2	1	10	1	4.0211320
KOR 25/12	25	M12	7,0	10,0	15	33,5	19	2	1	10	1	4.0211330
KOR 35/6	35	M6	8,5	12,0	17	31,5	18	2	1	12	1	4.0211350
KOR 35/8	35	M8	8,5	12,0	17	33,5	18	2	1	12	1	4.0211360
KOR 35/10	35	M10	8,5	12,0	17	35,5	18	2	1	12	1	4.0211370
KOR 35/12	35	M12	8,5	12,0	17	36,5	20	2	1	12	1	4.0211380
KOR 35/16	35	M16	8,5	12,0	17	39,5	26	2	1	12	1	4.0211400
KOR 50/6	50	M6	10,0	14,0	19	34,5	20	2	1	14	1	4.0211410
KOR 50/8	50	M8	10,0	14,0	19	36,5	20	2	1	14	1	4.0211420
KOR 50/10	50	M10	10,0	14,0	19	38,5	20	2	1	14	1	4.0211430
KOR 50/12	50	M12	10,0	14,0	19	39,5	23	2	1	14	1	4.0211440
KOR 50/16	50	M16	10,0	14,0	19	42,5	28	2	1	14	1	4.0211460
KOR 50/20	50	M20	10,0	14,0	19	47,0	30	2	1	14	1	4.0211470

Prevedenie bez pocínovania má v typovom označení namiesto KOR označenie KM. Sektorové vodiče musia byť preformátované na kruhové.