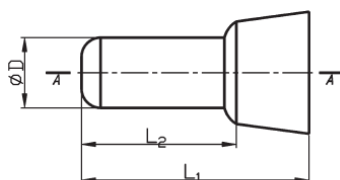


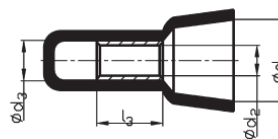
Cu koncovky rúrkové s izoláciou

ZPI - spojka paralelná s izoláciou

Materiál: Cu
Povrchová úprava: pocínované
Izolácia: PA 6.6
Pracovná teplota: od -30°C do +95°C



A-A



TYP	Prierez (mm ²)	Rozmery (mm)							Balenie (ks)	Číslo produktu
		d ₁	d ₂	d ₃	D	L ₁	L ₂	L ₃		
ZPI 1	0,5-1	9,8	2,3	3,3	5,3	21,0	8,0	7,0	100	4.0228540
ZPI 2,5	1,5-2,5	10,0	3,1	4,1	6,0	21,0	9,0	7,0	100	4.0228550
ZPI 6	4-6	12,5	4,0	5,4	7,6	25,5	10,0	7,5	100	4.0228560