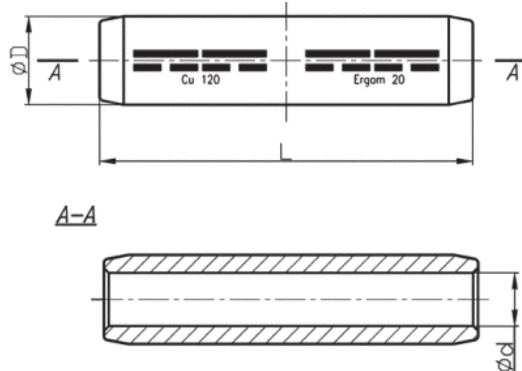


Cu KONCOVKY - DIN

LMW - spojka DIN

Materiál: Cu
Povrchová úprava: nepocínované
Prevedenie: DIN 46267 č. 1 (lisov. časť)
Napätie: >1kV



Tovar
na objednávku

TYP	Prierez (mm ²)	Rozmery (mm)			Počet lisov		Číslo hniezda	Balenie (ks)	Číslo produktu
		d	D	L	úzke	široké			
LMW 16	16	5,5	8,5	50	2-2	1-1	8	10	4.0225090
LMW 25	25	7,0	10,0	50	2-2	1-1	10	10	4.0225100
LMW 35	35	8,2	12,5	50	2-2	1-1	12	10	4.0225110
LMW 50	50	10,0	14,5	65	3-3	1-1	14	10	4.0225120
LMW 70	70	11,5	16,5	65	3-3	1-1	16	10	4.0225130
LMW 95	95	13,5	19,0	90	4-4	2-2	18	10	4.0225140
LMW 120	120	15,5	21,0	90	4-4	2-2	20	10	4.0225150
LMW 150	150	17,0	23,5	106	4-4	2-2	22	10	4.0225160
LMW 185	185	19,0	25,5	106	4-4	2-2	25	10	4.0225170
LMW 240	240	21,5	29,0	110	4-4	2-2	28	10	4.0225180
LMW 300	300	24,5	32,0	116	-	2-2	32	1	4.0225190
LMW 400	400	27,5	38,5	160	-	3-3	38	1	4.0225200
LMW 500	500	31,0	42,0	175	-	3-3	42	1	4.0225210
LMW 625	625	34,5	44,0	190	-	3-3	44	1	4.0225220

Sektorové vodiče musia byť preformátované na kruhovú.